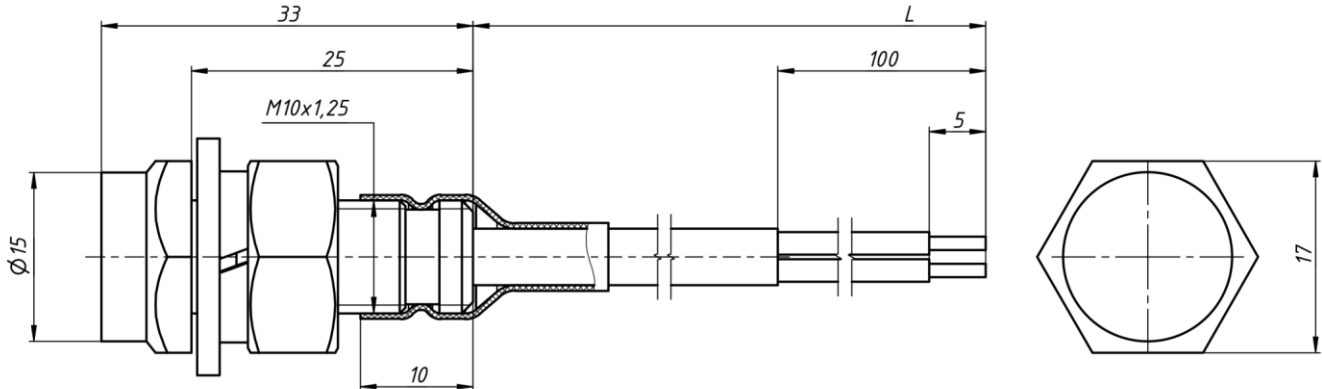


ПАСПОРТ STR02-1-1k

Датчик температуры с положительным температурным коэффициентом представляет собой температурно-зависимый резистор, сопротивление которого увеличивается при повышении температуры. Используется для прецизионного измерения температуры в автомобильной, бытовой и промышленной электронике.

Сопротивление при 25 °С, кОм	1
Точность, %	1
Коэффициент сопротивления R100/R25	1,696
Коэффициент сопротивления R-55/R25	0,49
Рабочая температура, °С	-55..+155
Максимальный ток через датчик при 25°С, mA	10
Максимальный ток через датчик при 150°С, mA	2



Дата изготовления: _____

Количество: _____

Гарантия на продукцию: 2 года.

Партия № _____

Подпись _____